



# MISE EN PLACE D'UNE SOLUTION RDS

Document explicatif pour l'utilisation RDS

# ASSURMER

Services Informatiques



30/11/2022




GAMMICCHIA Matt  
&  
FORET Gabriel



VERSION : 1.0




**ASSUR MER**

 <b>ASSUR MER</b>	TITRE	REFERENCE	VERSION
	Utilisation RDS	ASSURMER	1.0

## I. SOMMAIRE

II. Description du document.....	2
1. Historique de modifications .....	2
2. Diffusion .....	2
III. utiliser les services de bureau a distance (rds) .....	3
1. connexion en mode bureau a distance .....	3
2. Acces web au remoteapp .....	4

	TITRE	REFERENCE	VERSION
	Utilisation RDS	ASSURMER	1.0


## II. DESCRIPTION DU DOCUMENT

### 1. HISTORIQUE DE MODIFICATIONS

Date	Auteur	Version	Description du changement
14/11/2022	FORET Gabriel	V 0.1	Création du document
15/01/2022	FORET Gabriel	V 0.2	utiliser les services de bureau à distance (rds)
30/11/2022	FORET Gabriel & GAMMICCHIA Matt	V 1.0	Validation du document

### 2. DIFFUSION

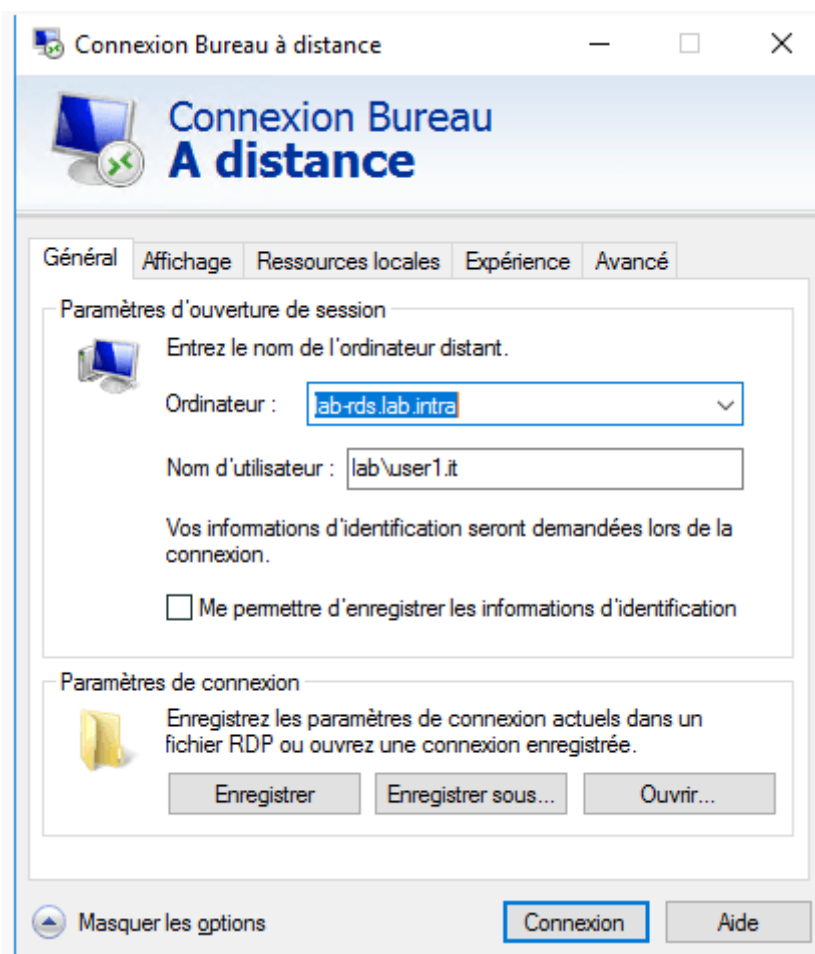
Nom	Rôle
GAMMICCHIA Matt	DSI
FORET Gabriel	DSI


	TITRE	REFERENCE	VERSION
	Utilisation RDS	ASSURMER	1.0

### III. UTILISER LES SERVICES DE BUREAU A DISTANCE (RDS)

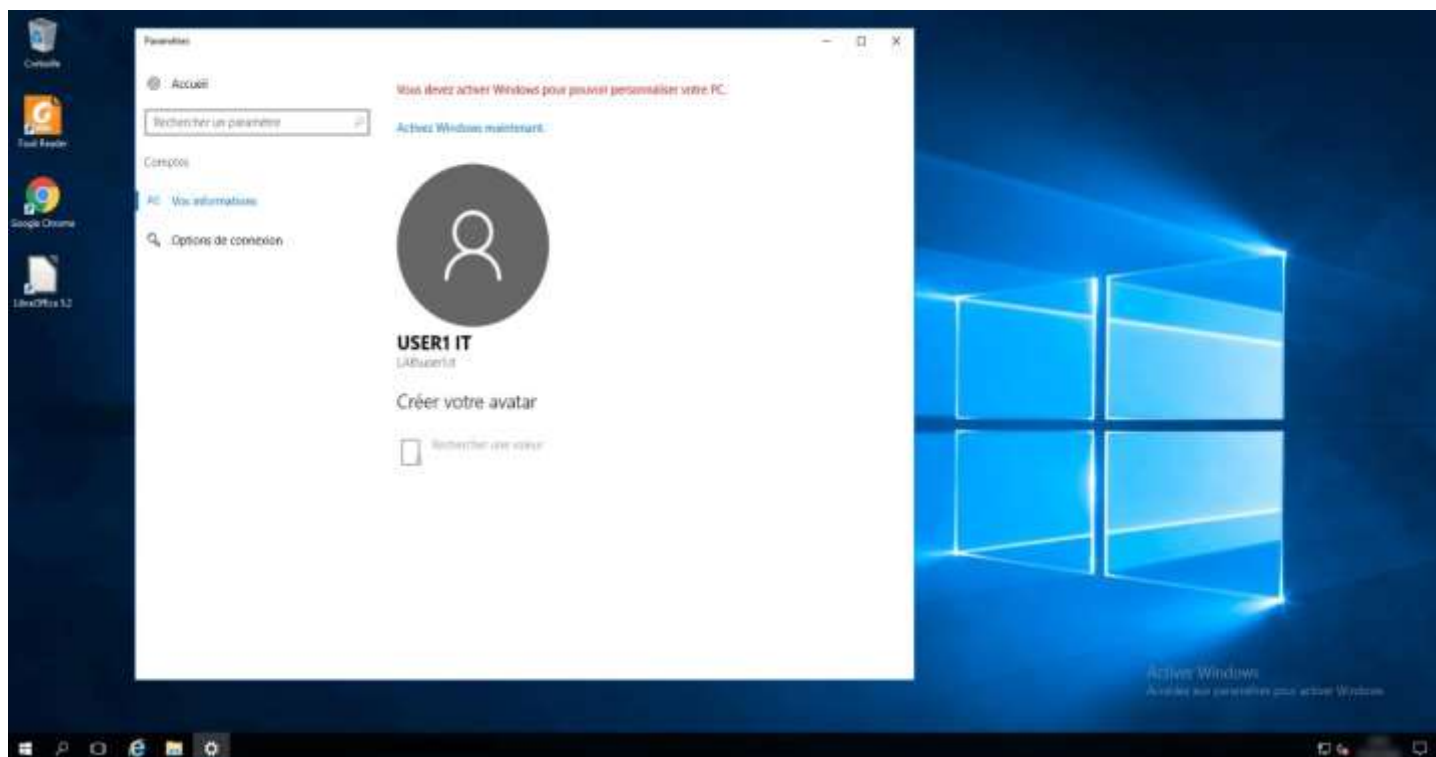
#### 1. CONNEXION EN MODE BUREAU A DISTANCE

Sur un ordinateur, lancer un client RDP et entrer le nom DNS du serveur RDS et utilisateur du domaine.



	TITRE	REFERENCE	VERSION
	Utilisation RDS	ASSURMER	1.0

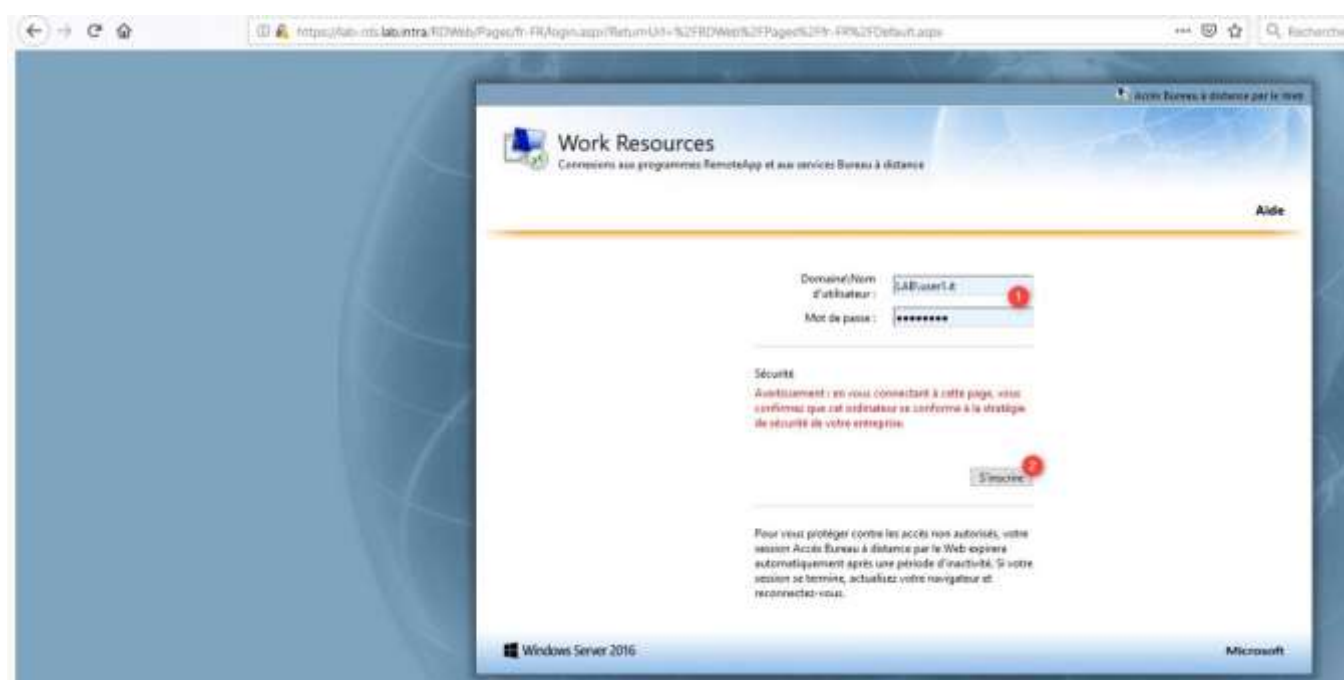
Entrer le mot de passe du compte et valider les alertes de certificat, le bureau doit s'ouvrir sur le serveur RDS.




## 2. ACCES WEB AU REMOTEAPP

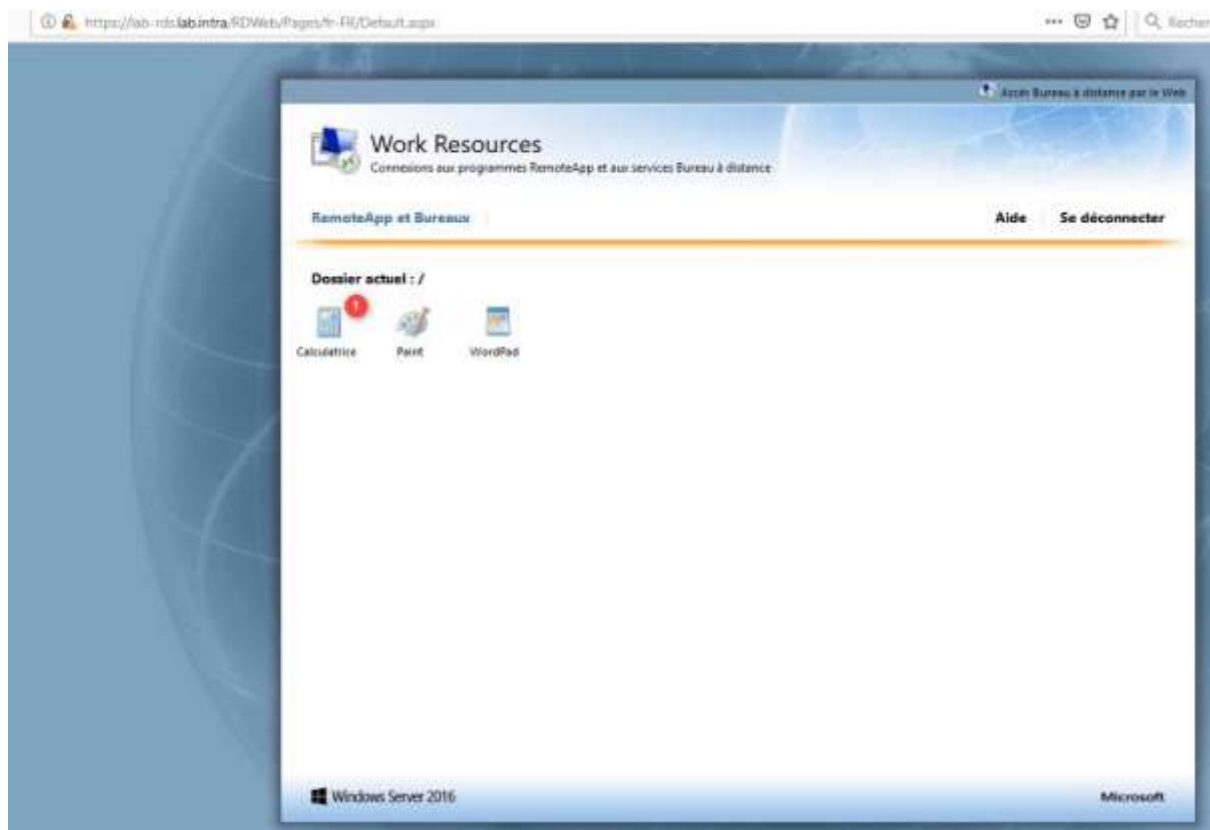
Depuis un ordinateur, lancer un navigateur et entrer l'url <https://fqdn-server-rds/rdweb>.

Sur la page d'authentification, entrer les informations d'un utilisateur du domaine et cliquer sur le bouton « S'inscrire ».

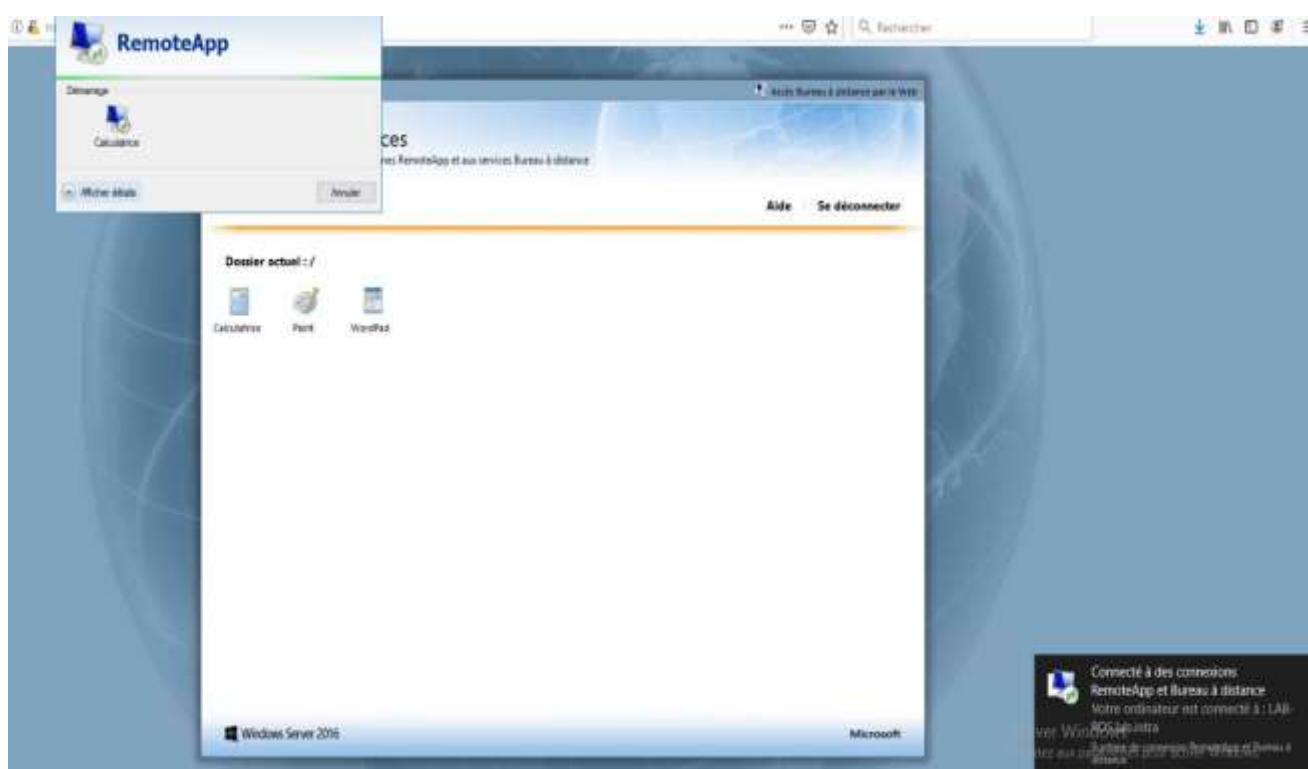



	TITRE	REFERENCE	VERSION
	Utilisation RDS	ASSURMER	1.0

Cliquer sur l'application à exécuter, (et/ou) télécharger le fichier rdp et exécuter le.



Patienter pendant l'ouverture de la session et l'ouverture de l'application...



	TITRE	REFERENCE	VERSION
	Utilisation RDS	ASSURMER	1.0

L'application (la calculatrice) est exécutée depuis le serveur, dans la barre des tâches, on voit que sur l'icône de celle-ci un logo rond s'affiche pour indiquer que l'application est lancée depuis un serveur RDS.

